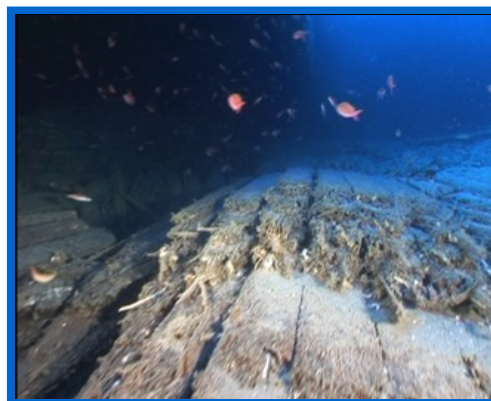


Immersi Nel Blu

Scheda Immersione : A. Volpe

Descrizione

Relitto di un cargo che trasportava legname la cui posizione é poco distante dal Valfiorita. Causa lo sbandamento del carico affondó nel 1971. Le stive sono visitabili con il carico ancora visibile. Notevoli anche le sovrastrutture e buona la visibilitá poiché le correnti non permettono il depositarsi dei sedimenti. É stato tutelato dalla capitaneria di porto con un´ordinanza. Immersione tecnica per subacquei con esperienza. Possibilitá di belle foto e riprese.



Fonte dalla rete

Nome	Arturo Volpe
Nazione	Italia
Localitá	Torre Bianca (Sicilia)
Tipo	Relitto
Interesse	Nessuno
Grado	Elevato
Brevetto	Tecnici
Miscela	Trimix
Accesso	Da barca
Gavitello	Presente
Profonditá	48 - 70 mt
Visibilitá	> 10 mt
Corrente	Lieve / Moderata
Fondale	Sabbioso
Penetrazione	Possibile
Entrata/Uscita	Varie
Attenzione a	Lamiere / Decompressione / Corrente
Attivitá	Foto e video