

Immersi Nel Blu

Scheda Immersione : Umberto I

Descrizione

Piroscafo passeggeri silurato nel 1917 nelle vicinanze dell'isola di Gallinara e costruito parte in legno e parte in ferro. L'immersione è tecnica oltre che per la quota anche per la presenza di reti, lenze e spesso correnti che riducono la visibilità. Del relitto sono visibili solo le strutture in ferro le quali permettono con i loro vari passaggi una buona penetrazione lungo tutta la sua lunghezza, a poca distanza ci sono resti delle fiancate dopo la zona di prua. Ricca di colori, luci e pesci vari.

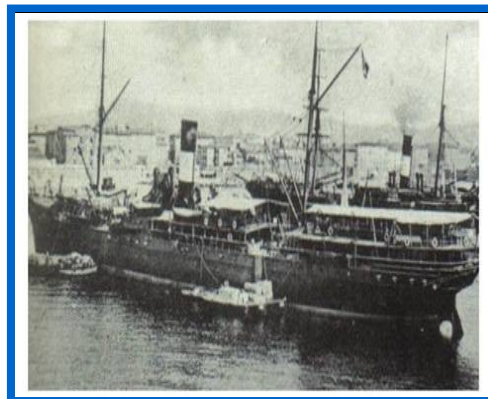


Foto dalla rete

Nome	Umberto I
Nazione	Italia
Località	Albenga (Liguria)
Tipo	Relitto
Interesse	Storico (I conflitto)
Grado	Medio / Difficile
Brevetto	Tecnici
Miscela	Aria - Trimix (consigliato)
Accesso	Da barca
Gavitello	Assente
Profondità	43 - 50 mt
Visibilità	> 8 mt
Corrente	Lieve / Moderata
Fondale	Sabbioso
Penetrazione	Possibile
Entrata/Uscita	Varie
Attenzione a	Lamiere / Profondità / Corrente / Reti
Attività	Foto e video / Corsi tecnici