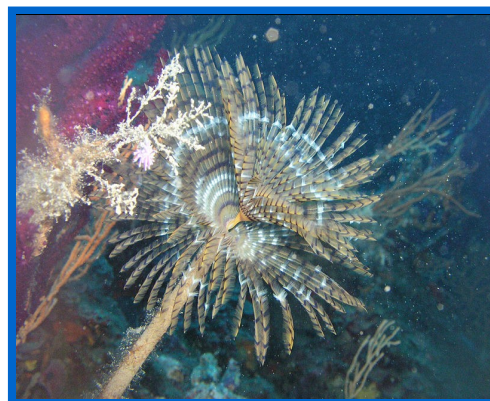


Immersi Nel Blu

Scheda Immersione : Lo Scalone

Descrizione

Situata a poca distanza dalla terraferma é una bella immersione nel blu. Si raggiunge dapprima un fondale sabbioso ricoperto di posidonia e poi proseguendo si scende lungo una parete costellata di vita e di colore. A poca distanza si trova un secondo gradino che cade nel blu del mare. Sebbene possibile anche a brevetti open é consigliato l'avanzato. Adatta anche a tecnici e per corsi di vario livello. L'acqua limpida e la scarsa corrente ne fanno una delle immersioni piu' belle.



Sabella spallanzanii – foto Wikipedia

Nome	Lo Scalone
Nazione	Italia
Localitá	Capo Peloro – Messina (Sicilia)
Tipo	Parete
Interesse	Nessuno
Grado	Facile / Medio
Brevetto	Open / Avanzato (consigliato) / Deep
Miscela	Aria – Nitrox – Trimix
Accesso	Da barca
Gavitello	Assente
Profonditá	18 – 35 mt (fino al primo scalone)
Visibilitá	> 10 mt
Corrente	Assente / Lieve
Fondale	Sabbioso / Posidonia
Penetrazione	/
Entrata/Uscita	/
Attenzione a	Profonditá / Corrente (se presente)
Attivitá	Foto e video / Corsi