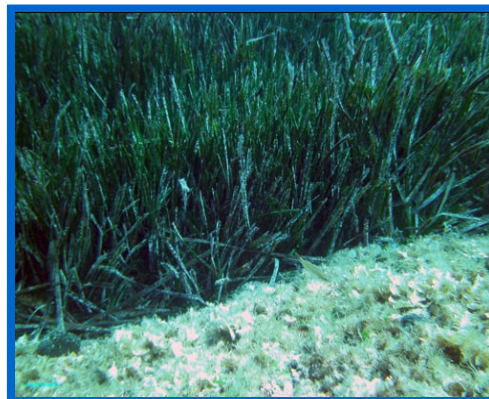


Immersi Nel Blu

Scheda Immersione : Pietre di S. Gottardo e S. Agata

Descrizione

L'immersione guidata si svolge in due zone distanti tra loro circa 300 m e distanti dalla costa di Grado 380 m. Le pietre di S. Agata sono dei massi allineati di epoca romana, forse un molo o una strada mentre le pietre di S. Gottardo sono dei blocchi squadrati di un vecchio contrafforte a protezione dell'antica linea costiera. Sul fondo si può osservare ciò che resta della distesa di posidonia che una volta si estendeva da Trieste a Chioggia. Per maggiori informazioni contattare TURSUB.



Posidonia (foto archivio)

Nome	Pietre di S. Gottardo e S. Agata
Nazione	Italia
Località	Grado (Friuli)
Tipo	Archeologica
Interesse	Discreto
Grado	Facile
Brevetto	Open
Miscela	Aria
Accesso	Da barca
Gavitello	Assente
Profondità	3 – 6 mt
Visibilità	> 6 mt
Corrente	Assente / Lieve
Fondale	Sabbioso
Penetrazione	/
Entrata/Uscita	/
Attenzione a	/
Attività	Foto e video / Istruzione