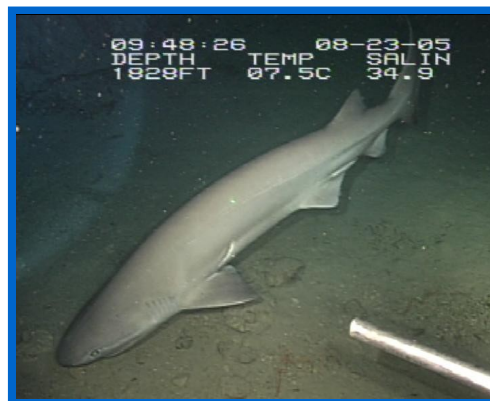


Immersi Nel Blu

Scheda Immersione : Il Pescecane

Descrizione

Immersione notturna la cui peculiarità é quella di poter mostrare ai subacquei lo squalo capopiatto. Di norma vive a profondità comprese tra i 200 e 1100 metri e può raggiungere una lunghezza di oltre 5 m. Il tipo d'immersione consiglia una certa esperienza anche se accompagnati da personale del diving esperto. Merita sicuramente di essere fatta, i motivi che spingono lo squalo a risalire a così bassa profondità (30 / 40 m) non sono ancora chiare.



Hexanchus griseus – foto Wikipedia

Nome	Il Pescecane
Nazione	Italia
Località	Baia di Contemplazione – Messina (Sicilia)
Tipo	Massi e rocce
Interesse	Biologico
Grado	Medio
Brevetto	Avanzato / Deep (consigliato)
Miscela	Aria – Nitrox
Accesso	Da Barca
Gavitello	Assente
Profondità	30 – 40 mt
Visibilità	> 10 mt
Corrente	Assente / Lieve
Fondale	Sabbioso
Penetrazione	/
Entrata/Uscita	/
Attenzione a	Profondità / Corrente (se presente)
Attività	Foto e video