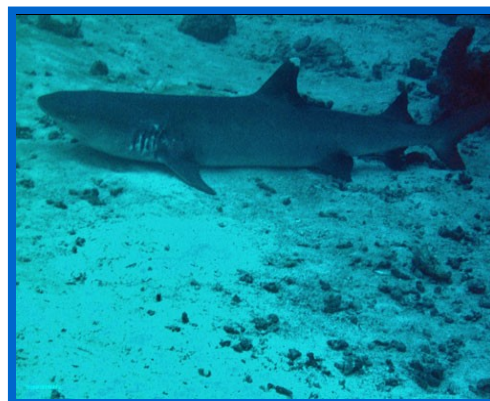


Immersi Nel Blu

Scheda Immersione : *Medhu Kandu*

Descrizione

É situata circa a metà strada tra gli atolli di Dhiggiri e di Alimatha, si può idealmente dividere in due zone la prima e meno profonda adatta anche a open poiché riparata dalle correnti mentre la parte più esterna é esposta a correnti ma si possono vedere gli squali pinna bianca. Scontate le foto e le riprese possibili lungo tutto il percorso che si effettua seguiti dalla barca in superficie. Ulteriore chicca sono delle grotte non grandi ma che offrono sempre belle sorprese.



Nome	Medhu Kandu
Nazione	Maldive
Località	Alimatha
Tipo	Reef
Interesse	/
Grado	Facile / Medio
Brevetto	Open / Avanzato (consigliato)
Miscela	Aria / Nitrox
Accesso	Da barca
Gavitello	Assente
Profondità	8 – 40 mt
Visibilità	> 30 mt
Corrente	Lieve / Moderata
Fondale	Sabbioso
Penetrazione	/
Entrata/Uscita	/
Attenzione a	Profondità / Corrente
Attività	Foto e video