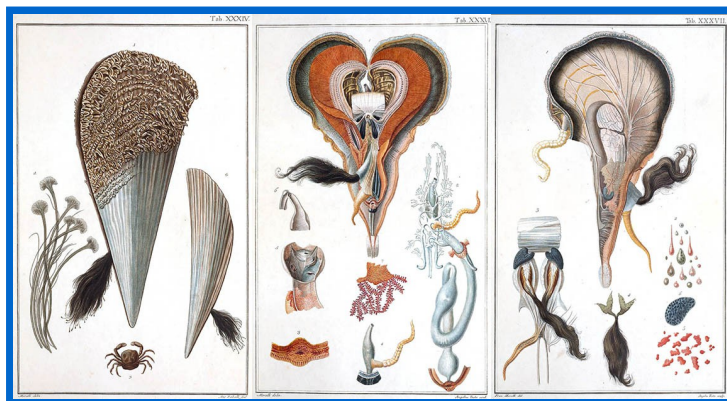


# Immersi Nel Blu

## Scheda della specie : *Pinna nobilis*

### Descrizione / Caratteristiche

Mollusco bivalve sessile con una conchiglia triangolare di colore bruno. Raccolta in passato per il filamento di bisso marino é ora una specie protetta (direttiva 92/43/CEE). Dal 2008 é ricomparsa nelle lagune di Marano, Venezia e Grado. Spesso ospita in simbiosi crostacei decapodi. Usato come indicatore marino.



Fonte dal web

<b>Phylum</b>	Mollusca
<b>Classe</b>	Bivalvia
<b>Ordine</b>	Pteriorida
<b>Famiglia</b>	Pinnidae
<b>Genere</b>	Pinna
<b>Specie</b>	Pinna nobilis
<b>Nome comune</b>	Pinna nobile / Nacchera
<b>Distribuzione</b>	Mar Mediterraneo
<b>Habitat</b>	Fondali sabbiosi / Zone rocciose
<b>Profondità</b>	Entro i 40 metri
<b>Dimensioni</b>	40 - 65 cm (eccezionalemente fino a 100 cm)
<b>Pericolosità</b>	/
<b>Attenzione a</b>	/
<b>Rimedi / Cure</b>	/
<b>Incontro</b>	Frequente
<b>Confondibile</b>	Con la Pinna rudis
<b>Commestibile</b>	Si (raccolta vietata per legge)
<b>Note</b>	Predilige le praterie di Posidonia oceanica